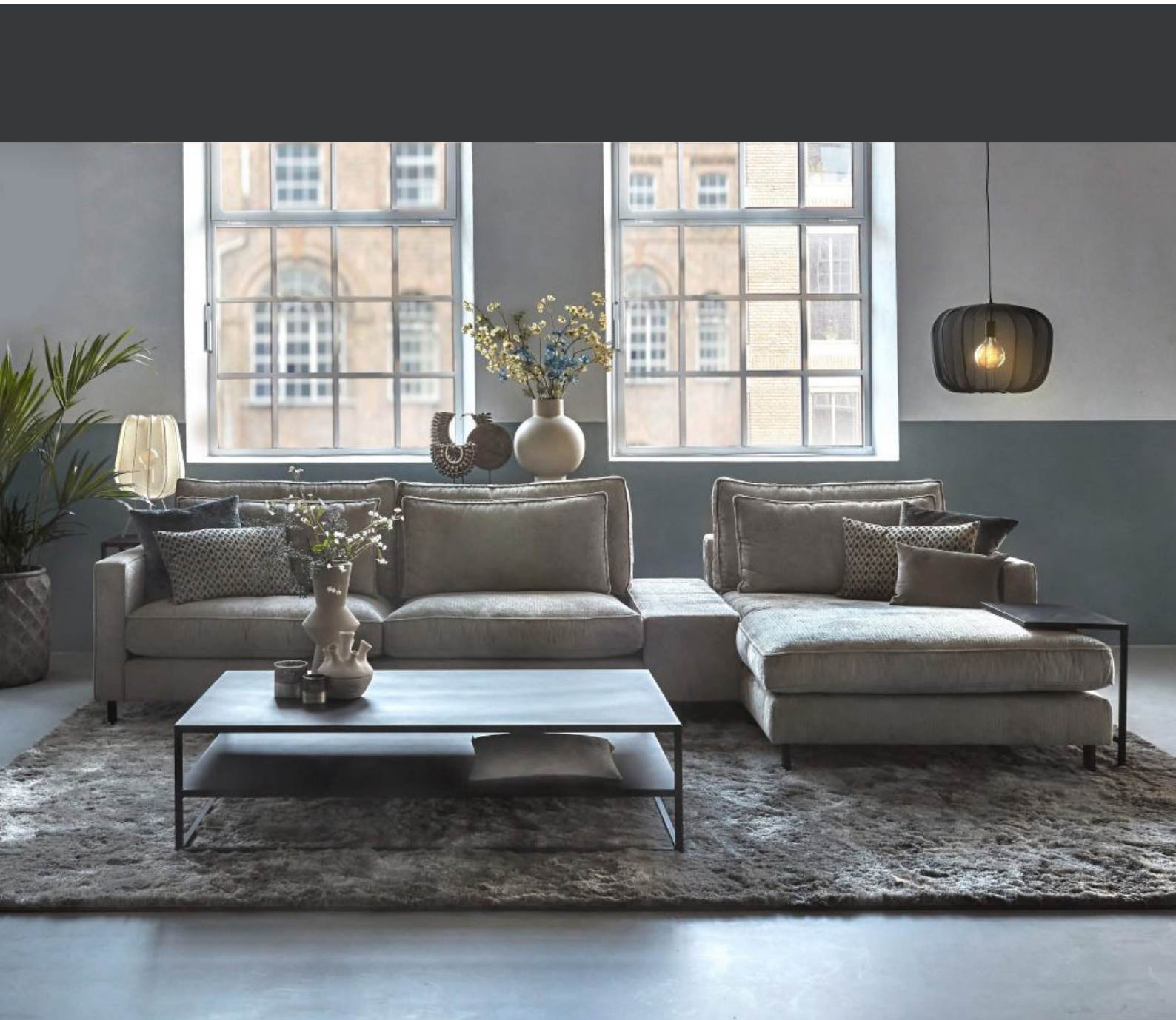


# Gigi

Elements overview



# Gigi

Hoogte:	ca. 86 cm
Zithoogte:	ca. 50 cm
Zitdiepte:	ca. 64 cm
Armleuning Hoogte:	ca. 62 cm
Armleuning Breedte:	ca. 18 cm
Type stiknaden:	Franse stik en open stiknaad (alleen mogelijk bij leer)
Pootmogelijkheden	Zwart metaal
Zitkussens:	13 cm dikke zittingen van polyether (SG30, met een hoge dichtheid). Deze zittingen zijn afgedekt met een 4 cm dikke toplaag die is gevuld met een mix van polyether granulaat (60%) en siliconen watten (40%). De zitkussens hebben een redelijke vormvastheid.
Rugkussens:	Dacron binnenkussens gevuld met een mix van polyether granulaat (60%) en siliconen watten (40%). Het wordt aan bevolen om de rugkussens regelmatig op te schudden.
Frame:	Romp van vuren houten latten waarvan de dragende delen van beuken hout zijn gemaakt. Dit houten frame is rondom dicht gemaakt met spaanplaat en hard board. Onder de zittingen zijn metalen nosag veren geplaatst die in de beuken houten lijsten zijn bevestigd.
Stoffen:	Leverbaar in meer dan 700 stoffen en leer



## Standaard opstellingen:

Gigi S	2 ALX/ARX + LCH 80 XL/XR	267 x 175 cm	1452	1634	1693	1777	1890	1951	2048	2688	3052	3358	3560	3814
Gigi M	2 ALX/ARX + LCH XL/XR	287 x 175 cm	1478	1664	1722	1804	1918	1981	2079	2712	3077	3384	3585	3841
Gigi L	2,5 ALX/ARX + LCH XL/XR	307 x 175 cm	1532	1750	1811	1890	2004	2065	2170	2862	3247	3570	3783	4051
Gigi XL	3 ALX/ARX + LCH XL/XR	327 x 175 cm	1640	1863	1924	2004	2119	2182	2292	2986	3388	3728	3953	4238

## Elementen zonder arm:

E80	enkel zit 80 (zonder lende)	80 x 100	458	532	559	599	656	691	725	616	696	763	803	857
E90	enkel zit 90 (zonder lende)	90 x 100	484	559	591	628	685	719	756	686	775	847	897	956
E100	enkel zit 100 (zonder lende)	100 x 100	512	591	620	656	712	748	784	730	826	903	956	1019
EX80	enkel zit 80	80 x 110	524	605	635	670	727	761	798	686	775	847	897	956
EX90	enkel zit 90	90 x 110	554	635	662	700	756	790	830	730	826	903	956	1019
EX100	enkel zit 100	100 x 110	580	662	691	727	784	817	857	800	903	990	1048	1118
2ZA	dubbel zit 160 (zonder lende)	160 x 100	646	733	761	798	857	891	937	1168	1321	1449	1533	1638
2,5ZA	dubbel zit 180 (zonder lende)	180 x 100	700	817	847	889	945	977	1025	1314	1491	1634	1733	1851
3ZA	dubbel zit 200 (zonder lende)	200 x 100	808	935	962	1002	1059	1090	1145	1438	1632	1794	1901	2035
2XZA	dubbel zit 160	160 x 110	686	775	805	840	903	935	979	1344	1527	1678	1781	1907
2,5XZA	dubbel zit 180	180 x 110	740	864	891	931	987	1019	1069	1494	1695	1867	1979	2119
3XZA	dubbel zit 200	200 x 110	848	977	1004	1044	1101	1132	1189	1616	1836	2023	2149	2302

## Elementen met 1 arm:

EL80/ER80	enkel zit 80 AL of AR (zonder lende)	92 x 100	484	559	591	628	685	719	756	718	813	891	941	1006
EL90/ER90	enkel zit 90 AL of AR (zonder lende)	102 x 100	512	591	620	656	712	748	784	788	891	977	1034	1105
EL100/ER100	enkel zit 100 AL of AR (zonder lende)	112 x 100	540	620	647	685	742	775	815	854	969	1063	1126	1204
ELX80/ERX80	enkel zit 80 AL of AR	92 x 110	554	635	662	700	756	790	830	788	891	977	1034	1105
ELX90/ERX90	enkel zit 90 AL of AR	102 x 110	580	662	691	727	784	817	857	854	969	1063	1126	1204
ELX100/ERX100	enkel zit 100 AL of AR	112 x 110	606	691	719	756	813	847	889	922	1046	1149	1214	1300
2AL/2AR	dubbel zit 160 AL of AR (zonder lende)	172 x 100	686	775	805	840	903	935	979	1288	1462	1609	1701	1821
2,5AL/2,5AR	dubbel zit 180 AL of AR (zonder lende)	192 x 100	740	864	891	931	987	1019	1069	1438	1632	1794	1901	2035
3AL/3AR	dubbel zit 200 AL of AR (zonder lende)	212 x 100	848	977	1004	1044	1101	1132	1189	1562	1773	1949	2069	2218
2ALX/2ARX	dubbel zit 160 AL of AR	172 x 110	726	817	847	889	945	977	1025	1466	1668	1838	1949	2090
2,5ALX/2,5ARX	dubbel zit 180 AL of AR	192 x 110	780	906	935	975	1027	1061	1116	1616	1836	2023	2149	2302
3ALX/3ARX	dubbel zit 200 AL of AR	212 x 110	888	1019	1048	1088	1147	1179	1237	1740	1977	2182	2317	2487

## Elementen met 2 armen:

1,5	enkel zit 100 AL + AR (zonder lende)	124 x 100	594	691	719	756	813	847	889	1016	1151	1265	1336	1428
1,5X	enkel zit 100 AL + AR	124 x 110	660	761	790	826	889	920	964	1128	1277	1407	1494	1599
2	dubbel zit 160 AL + AR (zonder lende)	184 x 100	740	847	878	918	975	1004	1057	1370	1552	1708	1809	1937
2,5	dubbel zit 180 AL + AR (zonder lende)	204 x 100	822	935	962	1002	1059	1090	1145	1520	1720	1895	2008	2149
3	dubbel zit 200 AL + AR (zonder lende)	224 x 100	954	1076	1105	1147	1206	1235	1296	1642	1865	2052	2176	2331
2X	dubbel zit 160 AL + AR	184 x 110	780	891	920	960	1015	1048	1099	1548	1760	1939	2054	2203
2,5X	dubbel zit 180 AL + AR	204 x 110	862	977	1004	1044	1101	1132	1189	1698	1926	2121	2256	2418
3X	dubbel zit 200 AL + AR	224 x 110	994	1118	1149	1191	1248	1277	1342	1822	2069	2281	2424	2600

## Overige Elementen

C100	hoekelement	100 x 100	594	691	719	756	813	847	889	1182	1342	1481	1569	1680
C110	hoekelement, diepte 110 cm	110 x 110	594	691	719	756	813	847	889	1182	1342	1481	1569	1680
LCH80 L/R	longchair diepte 100, breedte rugkussen 80 cm	175 x 95	686	775	805	843	903	935	979	1112	1256	1431	1458	1557
LCH L/R	longchair diepte 100	175 x 115	714	805	832	872	931	962	1011	1136	1284	1405	1483	1582
LCH80 XL/XR	longchair diepte 110, breedte rugkussen 80 cm	175 x 95	726	817	849	889	945	977	1025	1222	1386	1523	1611	1725
LCH XL/XR	longchair diepte 110	175 x 115	752	847	878	918	975	1004	1057	1246	1412	1548	1636	1752
OTT L/R	terminal L/R zonder lende	135 x 100	606	691	719	756	813	847	889	1098	1242	1363	1443	1540
OTT XL/XR	terminal L/R met lende	135 x 110	674	761	790	826	889	920	964	1208	1370	1506	1599	1710
OTM L/R	Ottoman zonder lende	220 x 100	740	864	891	931	987	1019	1069	1520	1720	1895	2008	2149
OTM XL/XR	Ottoman met lende	220 x 110	780	906	935	975	1032	1061	1116	1698	1926	2121	2256	2418
TTX	Open element tussen 2 elementen	35 x 110 cm	218	246	255	265	284	299	313	332	376	410	435	467
TTX L/R	Begin/eind element	35 x 110 cm	218	246	255	265	284	299	313	332	376	410	435	467

## Hockers

H 65x100	Hocker 65 x 100	65 x 100 cm	326	362	376	395	425	446	469	454	515	559	591	630
H 65x110	Hocker 65 x 110	65 x 110 cm	338	376	389	410	437	460	483	510	578	633	668	717
H100	Hocker 100 x 100	100 x 100 cm	338	376	389	410	437	460	483	578	656	721	763	815
H110	Hocker 110 x 100	110 x 100 cm	352	389	404	425	452	475	498	644	731	805	855	975

# Gigi

Dimensions in cm

Without lumbar cushions



E80: 80x100  
E90: 90x100  
E100: 100x100



2ZA: 160x100  
2.5ZA: 180x100  
3ZA: 200x100



EL/ER 80: 92x100  
EL/ER 90: 102x100  
EL/ER 100: 112x100



2 AL/AR: 172x100  
2.5 AL/AR: 192x100  
3 AL/AR: 212x100



1.5: 124x100



2: 184x100  
2.5: 204x100  
3: 224x100



C100  
100x100

# Gigi

Dimensions in cm

Without lumbar cushions



LCH80 L/R  
175x95



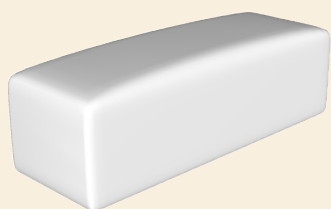
LCH L/R  
175x115



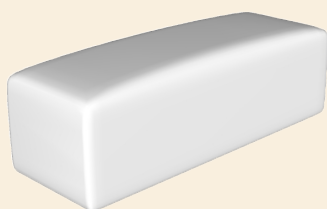
OTT L/R  
135x100



OTM L/R  
220x100



TT  
35x100



TTL/R  
35x100

# Gigi

Dimensions in cm

With lumbar cushions



EX80: 80x110  
EX90: 90x110  
EX100: 100x110



2XZA: 160x110  
2.5XZA: 180x110  
3XZA: 200x110



ELX/ERX 80: 92x110  
ELX/ERX 90: 102x110  
ELX/ERX 100: 112x110



2 ALX/ARX: 172x110  
2.5 ALX/ARX: 192x110  
3 ALX/ARX: 212x110



1.5X: 124x110



2X: 184x110  
2.5X: 204x110  
3X: 224x110



C110  
110x110

# Gigi

Dimensions in cm

With lumbar cushions



LCH80 XL/XR  
175x95



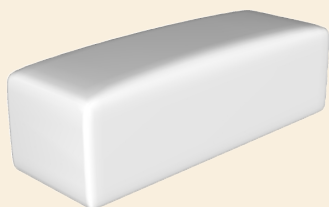
LCH XL/XR  
175x115



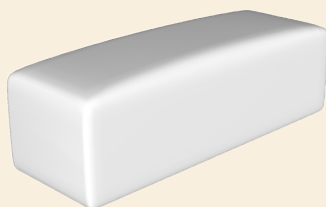
OTT XL/XR  
135x110



OTM XL/XR  
220x110



TTX  
35x110

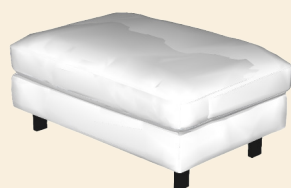


TTX L/R  
35x110

# Gigi

Dimensions in cm

Hockers



Hocker  
H: 65x100



Hocker  
H: 65x110



Hocker  
H: 100x100



Hocker  
H: 110x100