

# Claire

Elements overview



# Claire

Hoogte:	ca. 89 cm
Zithoogte:	ca. 45 cm
Zitdiepte:	ca. 55 - 70 cm (afhankelijk van plaatsing lendekussens )
ArMLEuning Hoogte:	ca. 65 cm
ArMLEuning Breedte:	ca. 23 cm
Type stiknaden:	Franse stik
Pootmogelijkheden:	Zwart metaal
Zitkussens:	13 cm dikke zittingen van polyether (SG30, met een hoge dichtheid). Deze zittingen zijn afgedekt met een 4 cm dikke toplaag die is gevuld met een mix van polyether granulaat (60%) en siliconen watten (40%). De zitkussens hebben een redelijke vormvastheid.
Rugkussens:	Dacron binnenkussens gevuld met een mix van polyether granulaat (60%) en siliconen watten (40%). Het wordt aanbevolen om de rugkussens regelmatig op te schudden.
Frame:	Romp van vuren houten latten waarvan de dragende delen van beuken hout zijn gemaakt. Dit houten frame is rondom dicht gemaakt met spaanplaat en hard board. Onder de zittingen zijn metalen nosag veren geplaatst die in de beuken houten lijsten zijn bevestigd.
Stoffen:	Leverbaar in meer dan 700 stoffen en leer



VERKOOPPRIJZEN prijslijst model Claire per 06-07-2021

Claire

Stof / leer klassen	afm*	A	B	C	D	E	F	G	leer 1	leer 2	leer 3	leer 4	leer 5	
<b>Standaard opstellingen:</b>														
Claire S	2 ALX/ARX + LCH 80 XL/XR	288 x 175 cm	1476	1647	1720	1804	1935	2000	2098	2688	3052	3358	3560	3814
Claire M	2 ALX/ARX + LCH XL/XR	308 x 175 cm	1502	1676	1750	1834	1964	2027	2130	2712	3077	3384	3585	3841
Claire L	2,5 ALX/ARX + LCH XL/XR	328 x 175 cm	1556	1764	1840	1920	2050	2115	2222	2862	3247	3570	3783	4051
Claire XL	3 ALX/ARX + LCH XL/XR	348 x 175 cm	1666	1880	1953	2035	2170	2235	2346	2986	3388	3728	3953	4238
<b>Elementen zonder arm:</b>														
E80	enkel zit 80 (zonder leende)	80 x 100	466	536	570	609	672	706	742	616	696	763	803	857
E90	enkel zit 90 (zonder leende)	90 x 100	492	565	601	639	702	735	773	686	775	847	897	956
E100	enkel zit 100 (zonder leende)	100 x 100	520	597	630	666	729	765	803	730	826	903	956	1019
EX80	enkel zit 80	80 x 110	532	609	643	681	744	780	817	686	775	847	897	956
EX90	enkel zit 90	90 x 110	562	639	672	710	773	809	849	730	826	903	956	1019
EX100	enkel zit 100	100 x 110	590	668	702	740	803	838	878	800	903	990	1048	1118
ZZA	dubbel zit 160 (zonder leende)	160 x 100	658	740	773	811	878	914	960	1168	1321	1449	1533	1638
2,5ZA	dubbel zit 180 (zonder leende)	180 x 100	712	824	859	903	969	1000	1050	1314	1491	1634	1733	1851
3ZA	dubbel zit 200 (zonder leende)	200 x 100	822	941	977	1019	1084	1116	1172	1438	1632	1794	1901	2035
2XZA	dubbel zit 160	160 x 110	698	782	817	853	924	956	1002	1344	1527	1678	1781	1907
2,5XZA	dubbel zit 180	180 x 110	752	870	906	945	1013	1044	1097	1494	1695	1867	1979	2119
3XZA	dubbel zit 200	200 x 110	862	985	1021	1061	1128	1160	1218	1616	1836	2023	2149	2302
<b>Elementen met 1 arm:</b>														
EL80/ER80	enkel zit 80 AL of AR (zonder leende)	103 x 100	492	565	601	639	702	735	773	718	813	891	941	1006
EL90/ER90	enkel zit 90 AL of AR (zonder leende)	113 x 100	520	597	630	666	729	765	803	788	891	977	1034	1105
EL100/ER100	enkel zit 100 AL of AR (zonder leende)	123 x 100	550	624	658	696	759	794	834	854	969	1063	1126	1204
ELX80/ERX80	enkel zit 80 AL of AR	103 x 110	562	639	672	710	773	809	849	788	891	977	1034	1105
ELX90/ERX90	enkel zit 90 AL of AR	113 x 110	590	668	702	740	803	838	878	854	969	1063	1126	1204
ELX100/ERX100	enkel zit 100 AL of AR	123 x 110	616	696	731	767	832	866	910	922	1046	1149	1214	1300
2AL/2AR	dubbel zit 160 AL of AR (zonder leende)	183 x 100	698	782	817	853	924	956	1002	1288	1462	1609	1701	1821
2,5AL/2,5AR	dubbel zit 180 AL of AR (zonder leende)	203 x 100	752	870	906	945	1013	1044	1097	1438	1632	1794	1901	2035
3AL/3AR	dubbel zit 200 AL of AR (zonder leende)	223 x 100	862	985	1021	1061	1128	1160	1218	1562	1773	1949	2069	2218
2ALX/2ARX	dubbel zit 160 AL of AR	183 x 110	738	824	859	903	969	1000	1050	1466	1668	1838	1949	2090
2,5ALX/2,5ARX	dubbel zit 180 AL of AR	203 x 110	792	914	950	990	1046	1088	1143	1616	1836	2023	2149	2302
3ALX/3ARX	dubbel zit 200 AL of AR	223 x 110	902	1027	1065	1105	1174	1206	1267	1740	1977	2182	2317	2487
<b>Elementen met 2 armen:</b>														
1,5	enkel zit 100 AL + AR (zonder leende)	146 x 100	604	696	731	767	832	866	910	1016	1151	1265	1336	1428
1,5X	enkel zit 100 AL + AR	146 x 110	670	767	803	840	910	941	990	1128	1277	1407	1494	1599
2	dubbel zit 160 AL + AR (zonder leende)	206 x 100	752	853	891	933	998	1029	1082	1370	1552	1708	1809	1937
2,5	dubbel zit 180 AL + AR (zonder leende)	226 x 100	836	941	977	1019	1084	1116	1172	1520	1720	1895	2008	2149
3	dubbel zit 200 AL + AR (zonder leende)	246 x 100	970	1084	1122	1166	1235	1265	1328	1642	1865	2052	2176	2331
2X	dubbel zit 160 AL + AR	206 x 110	792	899	935	975	1032	1074	1124	1548	1760	1939	2054	2203
2,5X	dubbel zit 180 AL + AR	226 x 110	876	985	1021	1061	1128	1160	1218	1698	1926	2121	2256	2418
3X	dubbel zit 200 AL + AR	246 x 110	1010	1128	1168	1212	1279	1309	1374	1822	2069	2281	2424	2600
<b>Overige Elementen</b>														
C100	hoekelement	100 x 100	604	696	731	767	832	866	910	1182	1342	1481	1569	1680
C110	hoekelement, diepte 110 cm	110 x 110	604	696	731	767	832	866	910	1182	1342	1481	1569	1680
LCH80 L/R	longchair diepte 100, breedte rugkussen 80 cm	175 x 103	698	782	817	857	924	956	1002	1112	1256	1431	1458	1557
LCH L/R	longchair diepte 100	175 x 123	724	811	845	887	954	985	1036	1136	1284	1405	1483	1582
LCH80 XL/XR	longchair diepte 110, breedte rugkussen 80 cm	175 x 103	738	824	864	903	969	1000	1050	1222	1386	1523	1611	1725
LCH XL/XR	longchair diepte 110	175 x 123	766	853	891	933	998	1029	1082	1246	1412	1548	1636	1752
OTT L/R	terminal L/ R zonder leende	135 x 100	616	696	731	767	832	866	910	1098	1242	1363	1443	1540
OTT XL/XR	terminal L/ R met leende	135 x 110	684	767	803	840	910	941	990	1208	1370	1506	1599	1710
OTM L/R	Ottoman zonder leende	220 x 100	752	870	906	945	1013	1044	1097	1520	1720	1895	2008	2149
OTM XL/XR	Ottoman met leende	220 x 110	792	914	950	990	1055	1088	1143	1698	1926	2121	2256	2418
TTX	Open element tussen 2 elementen	35 x 110 cm	222	248	259	269	292	307	322	306	347	381	402	431
TTX L/R	Begin/eind element	35 x 110 cm	222	248	259	269	292	307	322	306	347	381	402	431
<b>Hockers</b>														
H 65x100	Hocker 65 x 100	65 x 100 cm	330	364	383	402	433	458	481	454	515	559	591	630
H 65x110	Hocker 65 x 110	65 x 110 cm	344	378	395	416	448	471	496	510	578	633	668	717
H100	Hocker 100 x 100	100 x 100 cm	344	378	395	416	448	471	496	578	656	721	763	815
H110	Hocker 110 x 100	110 x 100 cm	358	393	410	431	462	486	509	644	731	805	855	922
H 65x125	Hocker 65x125	65 x 125 cm	380	423	439	462	496	523	551	564	639	700	738	859

\* Afmetingen zijn fabrieksopgaven en kunnen een afwijking hebben van enkele centimeters

# Claire

Dimensions in cm

Without lumbar cushions



E80: 80x100  
E90: 90x100  
E100: 100x100



2ZA: 160x100  
2.5ZA: 180x100  
3ZA: 200x100



EL/ER 80: 103x100  
EL/ER 90: 113x100  
EL/ER 100: 123x100



2 AL/AR: 183x100  
2.5 AL/AR: 203x100  
3 AL/AR: 223x100



1.5: 146x100



2: 206x100  
2.5: 226x100  
3: 246x100



C100  
100x100



LCH80 L/R  
175x103



LCH L/R  
175x123

# Claire

Dimensions in cm

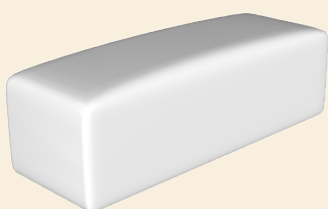
Without lumbar cushions



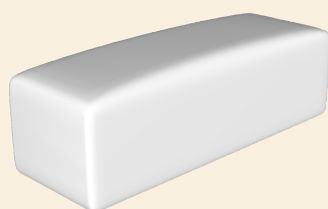
OTM L/R  
220x100



OTT L/R  
135x100



TT  
35x100



TT L/R  
35x100

# Claire

Dimensions in cm

With lumbar cushions



EX80: 80x110  
EX90: 90x110  
EX100: 100x110



2XZA: 160x110  
2.5XZA: 180x110  
3XZA: 200x110



ELX/ERX 80: 103x110  
ELX/ERX 90: 113x110  
ELX /ERX 100: 123x110



2 ALX/ARX :183x110  
2.5 ALX/ARX: 203x110  
3 ALX/ARX: 223x110



1.5X: 146x110



2X: 206x110  
2.5X: 226x110  
3X: 246x110



C110  
110x110



LCH80 XL/XR  
175x103



LCH XL/XR  
175x123

# Claire

Dimensions in cm

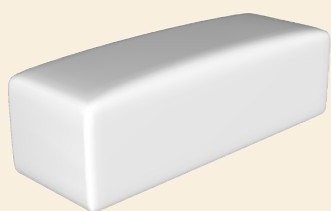
With lumbar cushions



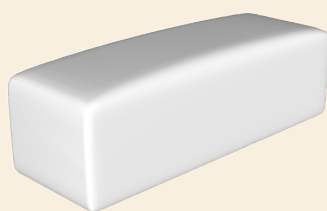
OTM XL/XR  
220x110



OTT XL/XR  
135x110



TTX  
35x110



TTX L/R  
35x110

# Claire

Dimensions in cm

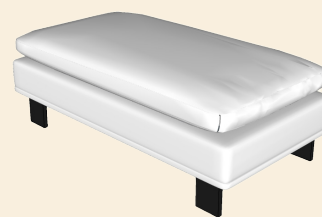
Hockers



Hocker  
H: 65x100



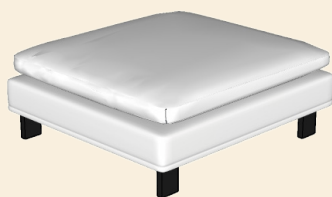
Hocker  
H: 65x110



Hocker  
H: 65x125



Hocker  
H: 100x100



Hocker  
H: 110x100